

Escuta e inclina-te

Salmo Responsorial | Comum de Nossa Senhora e das Virgens

Carlos Silva

Estrofes e Polifonias: Sílvio Vicente

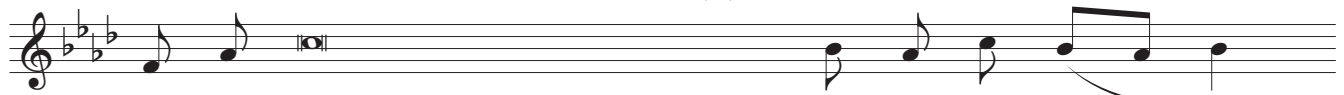
Refrão [Assembleia]



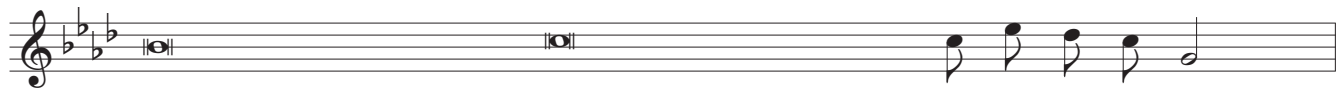
Es - cu - ta e in - cli - na - te di - an - te do teu Se - nhor.

Estrofes

Salmo 44 (45)



1. Ou - ve, filha, vê e pres - ta a - ten - ção,



esquece o teu povo e a ca - sa de teu pai.



De tu - a be - le - za se e - na - mo - ra, o Rei,



Ele é o teu Se - nhor,



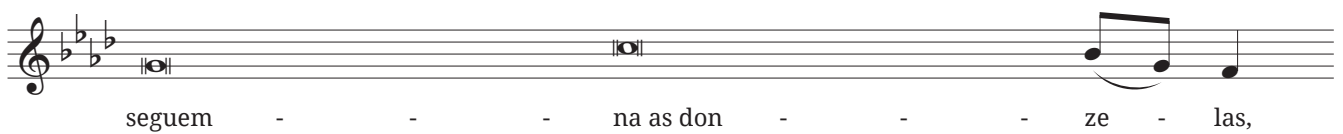
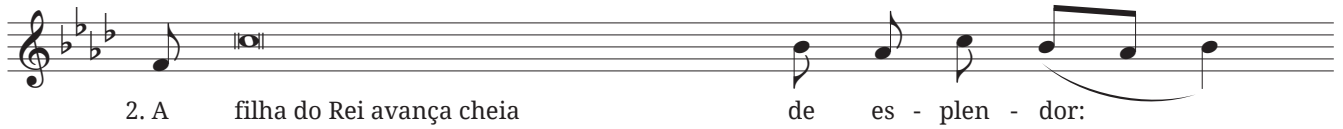
pres - ta - Lhe ho - me - na - gem.

Interlúdio [Pequeno Coro]

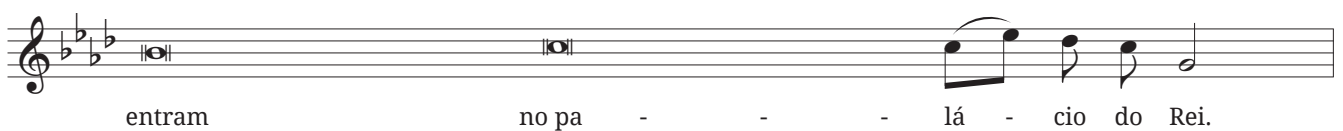
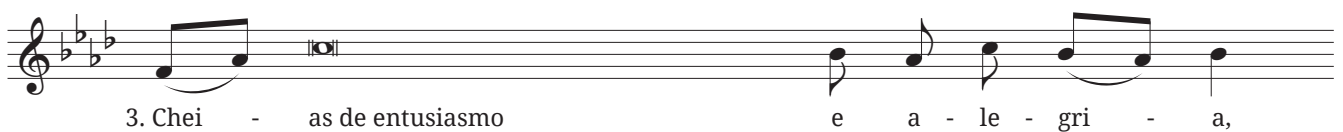
à maneira de recordação, como um eco



Es - cu - ta e in - cli - na - te.

**Interlúdio [Pequeno Coro]***à maneira de recordação, como um eco*

Es - cu - ta e in - cli - na - te.



Em lu - gar de teus pais, te - rás mui - tos fi - lhos;
 estabelecê-los - - - ás prín - ci - pes
 so - bre to - da a ter - - - ra.

Póslúdio [Pequeno Coro]
à maneira de recordação, como um eco

p Es - cu - ta e in - cli - na - te.
p Es - cu - ta e in - cli - na - te.
p Es - cu - ta e in - cli - na - te.
p Es - cu - ta e in - cli - na - te.